

Vidmantas Daugirdas

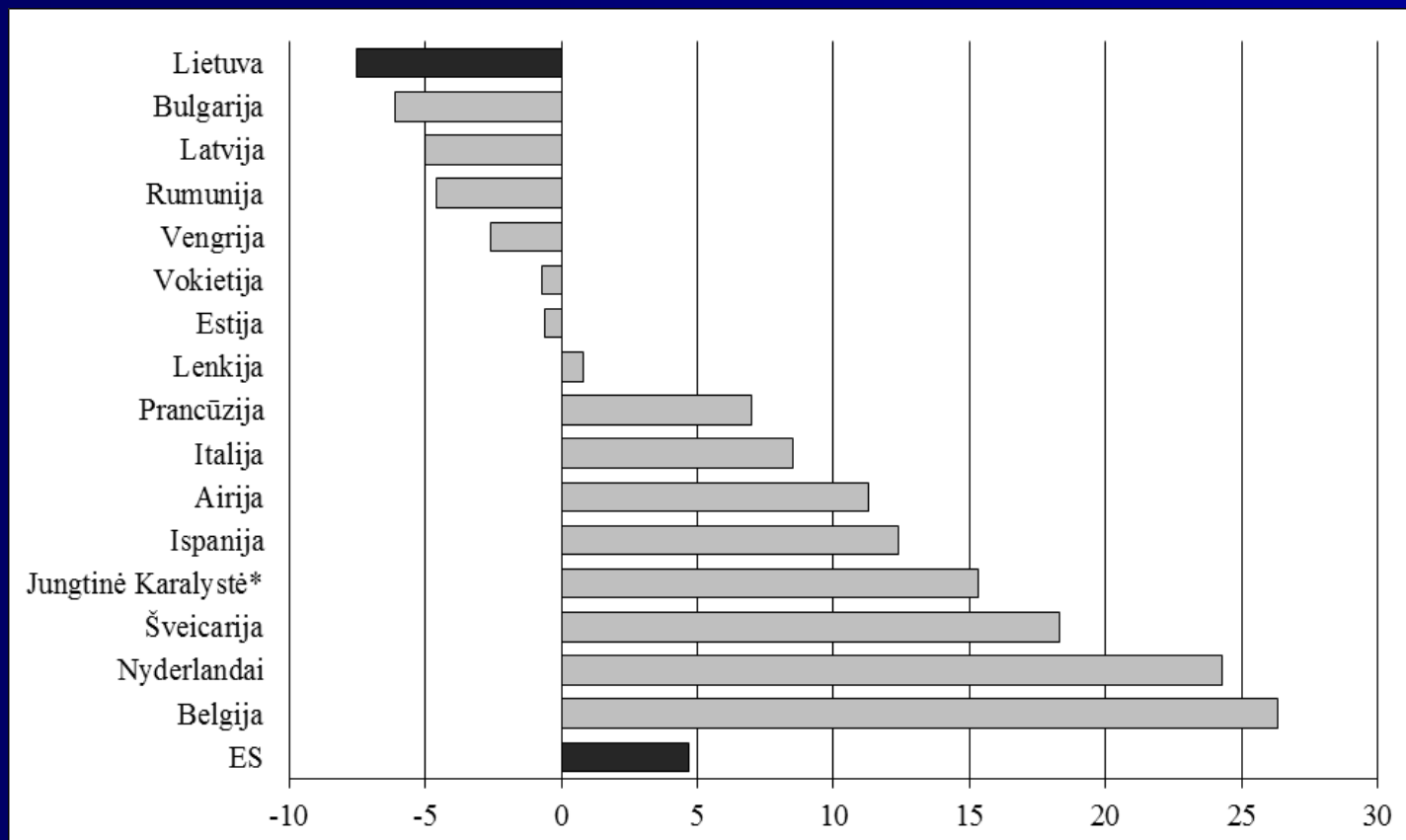
# **LIETUVOS RETAI APGYVENTOS TERITORIJOS**

Projektą (SIN-02/2012) finansavo Lietuvos mokslo taryba

**Geografijos mokslo aktualijos:  
mokslininkai – mokytojams**  
Lietuvos mokslų akademija, Vilnius 2014-04-16

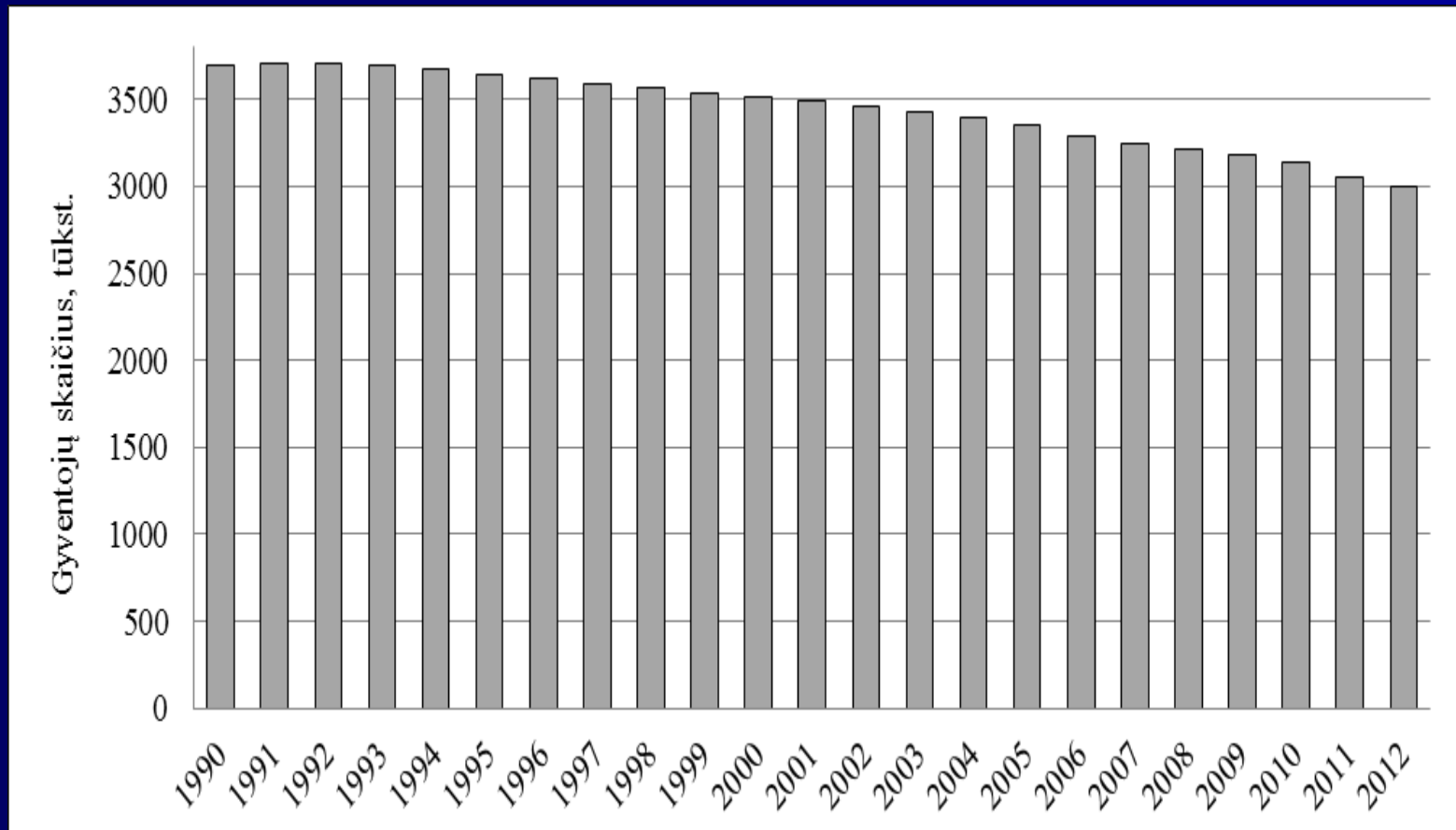
# Gyventojų tankumo pokytis procentais ES šalyse 2000-2011 m. (gyv./km<sup>2</sup>)

\* Jungtinėje Karalystėje – 2000-2010 m.



# Gyventojų skaičiaus kaita Lietuvoje

2014 m. – 2 944 459 gyv.



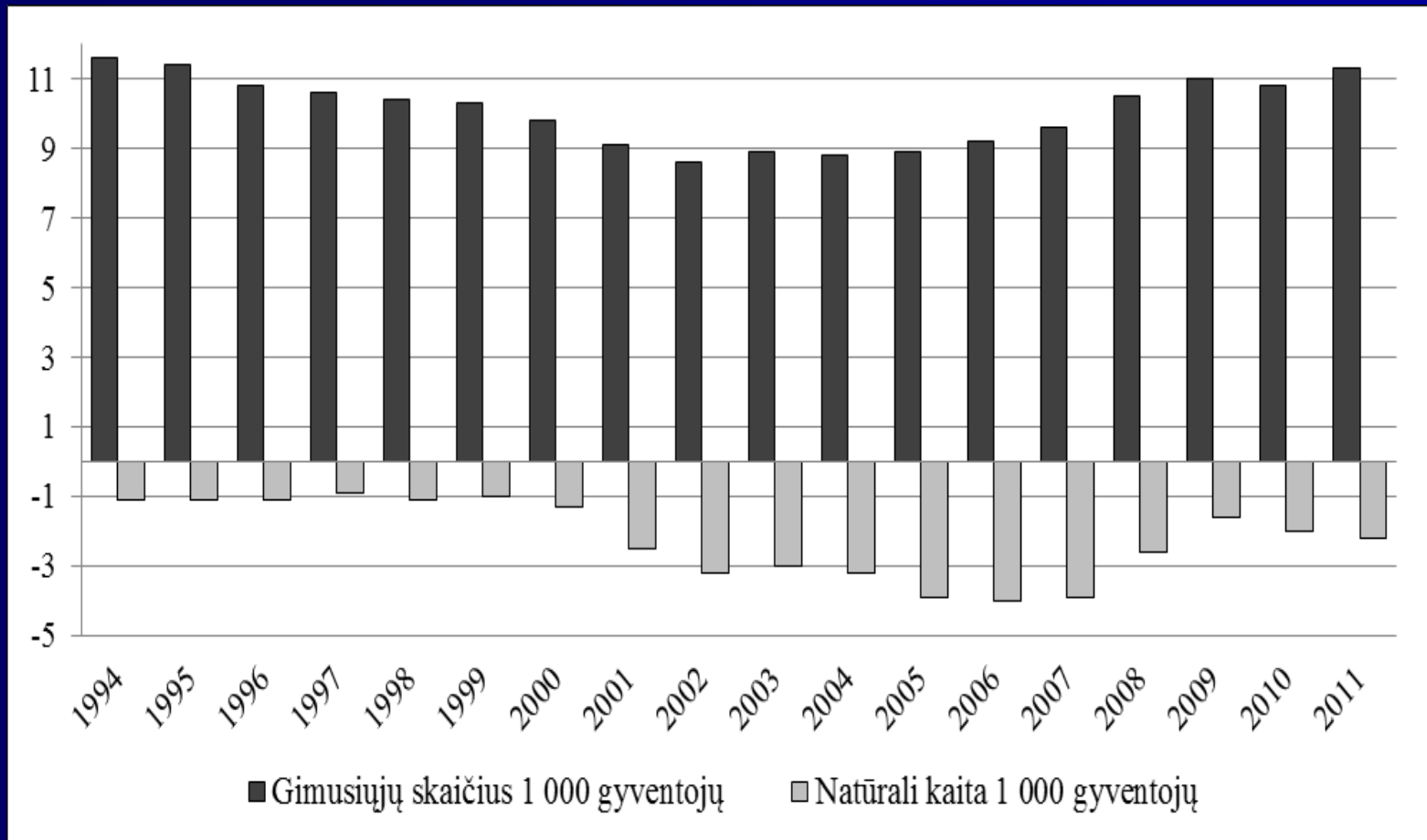
Sources: <http://db1.stat.gov.lt>

# Natūrali kaita

2012 m.

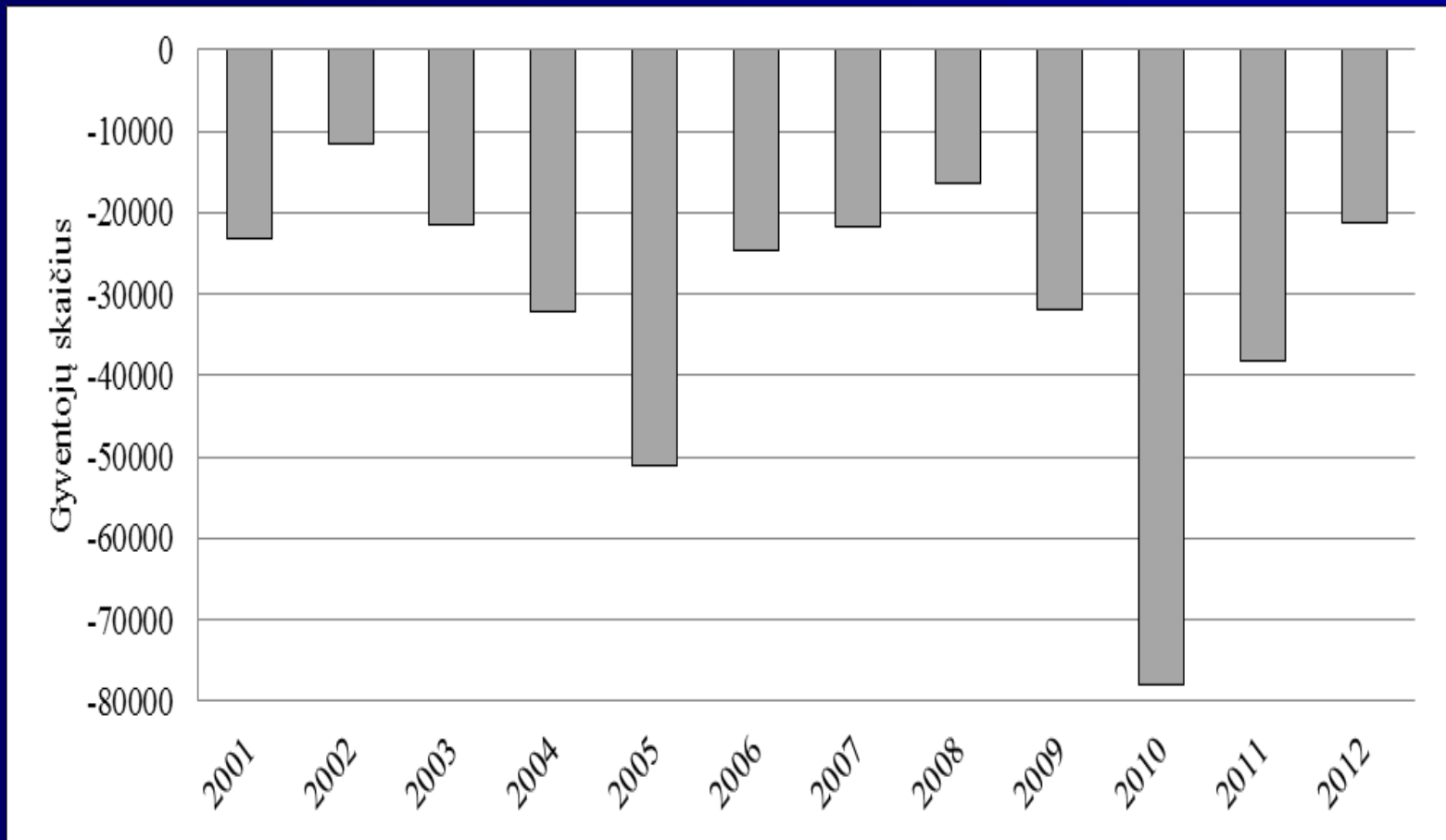
Gimstamumas – 10,2‰

Natūrali kaita – -3,5‰



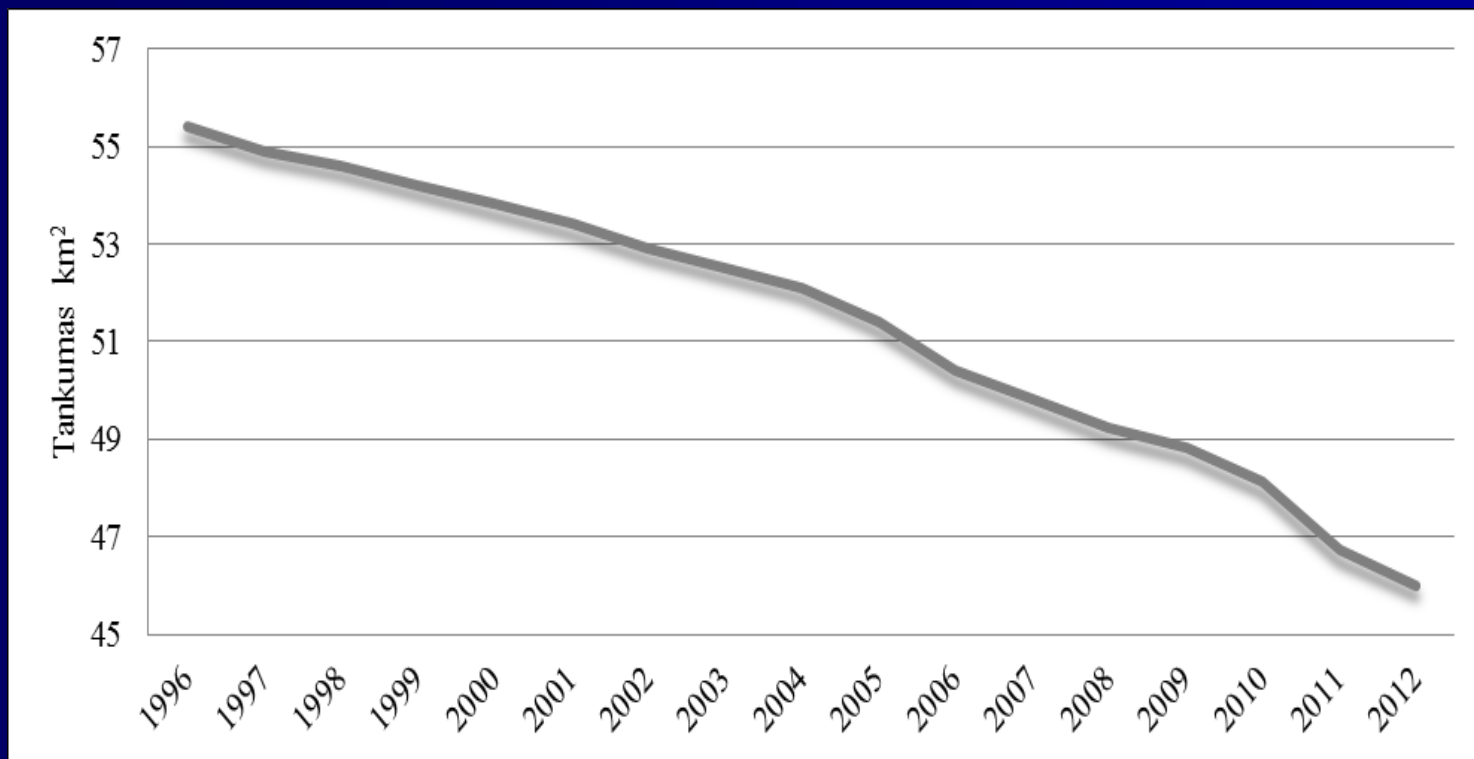
# Migracijos saldo

Migracijos saldo 2013 m. – 16,8 tūkst.  
Išvyko – 38,8 tūkst.  
Atvyko – 22,0 tūkst.



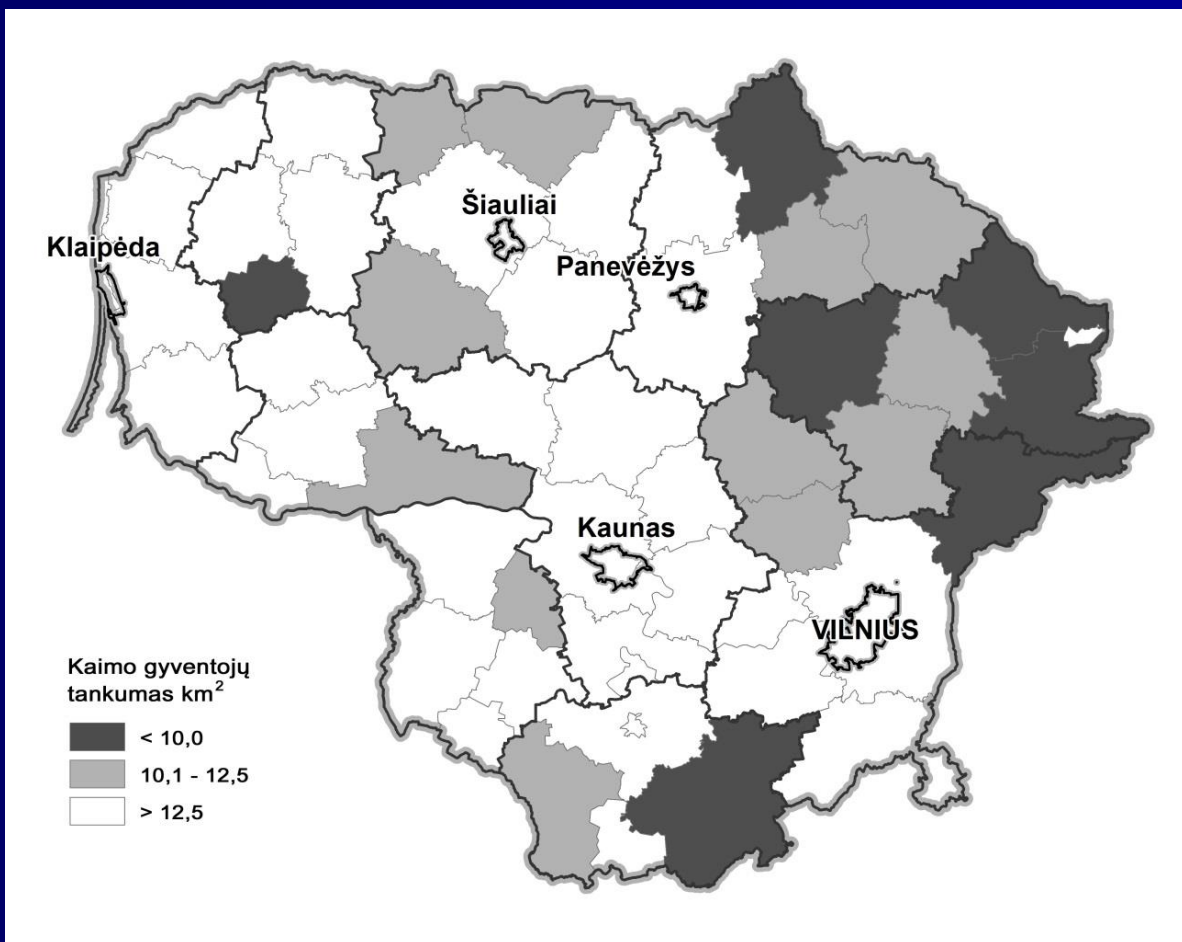
## Gyventojų tankumo kaita

2013 m. – 45,5 gyv./1 kv. km



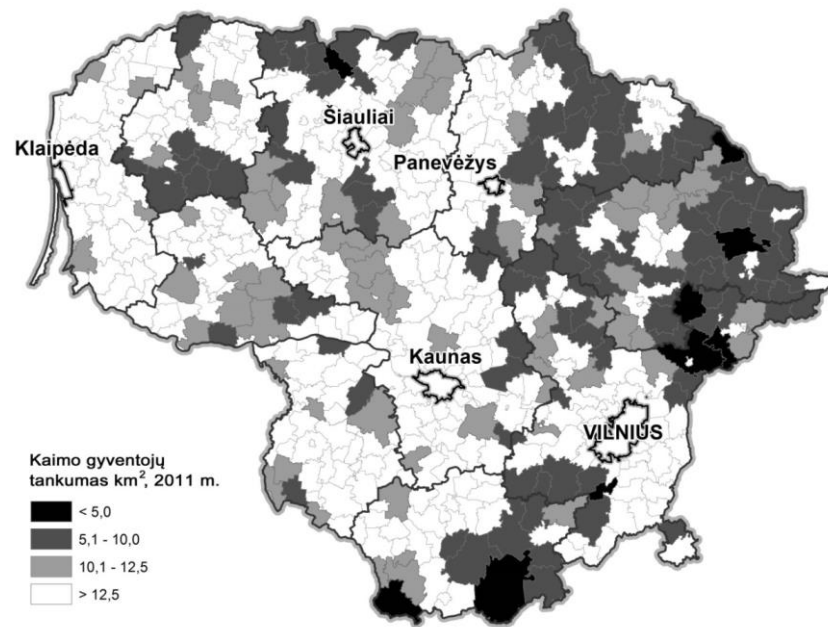
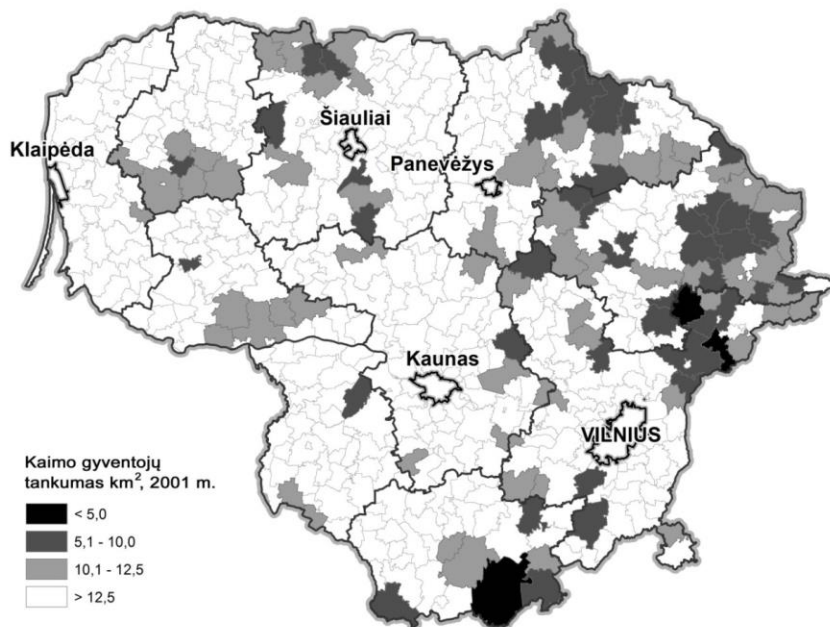
Sources: <http://db1.stat.gov.lt>

## Retai apgyventos savivaldybės 2012 m. (kaimo gyventojų tankumas nesiekia 12.5 gyv./km<sup>2</sup>)



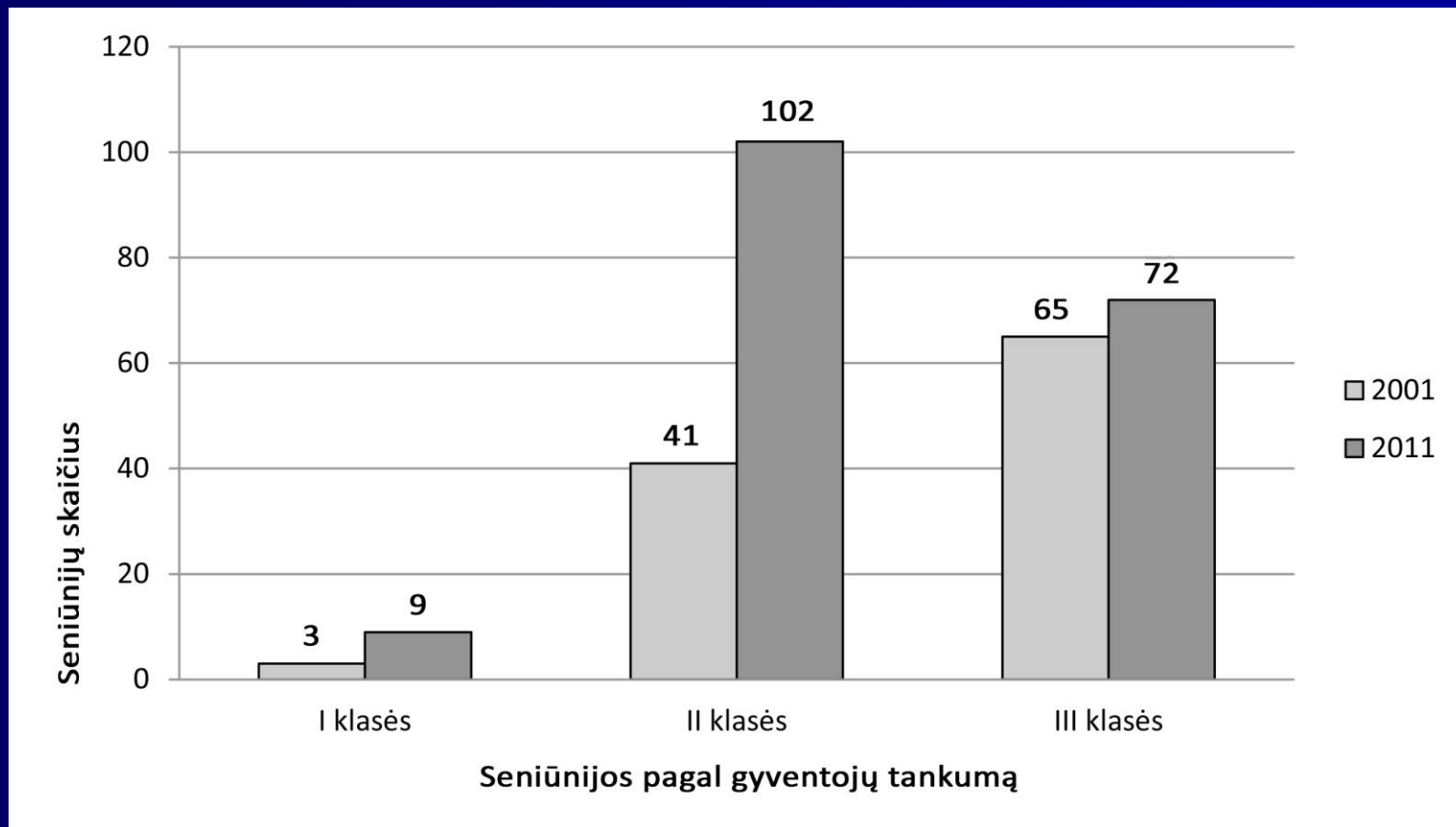
# Retai apgyventos seniūnijos 2001 ir 2011 m.

(kaimo gyventojų tankumas nesiekia 12.5 gyv./km<sup>2</sup>)

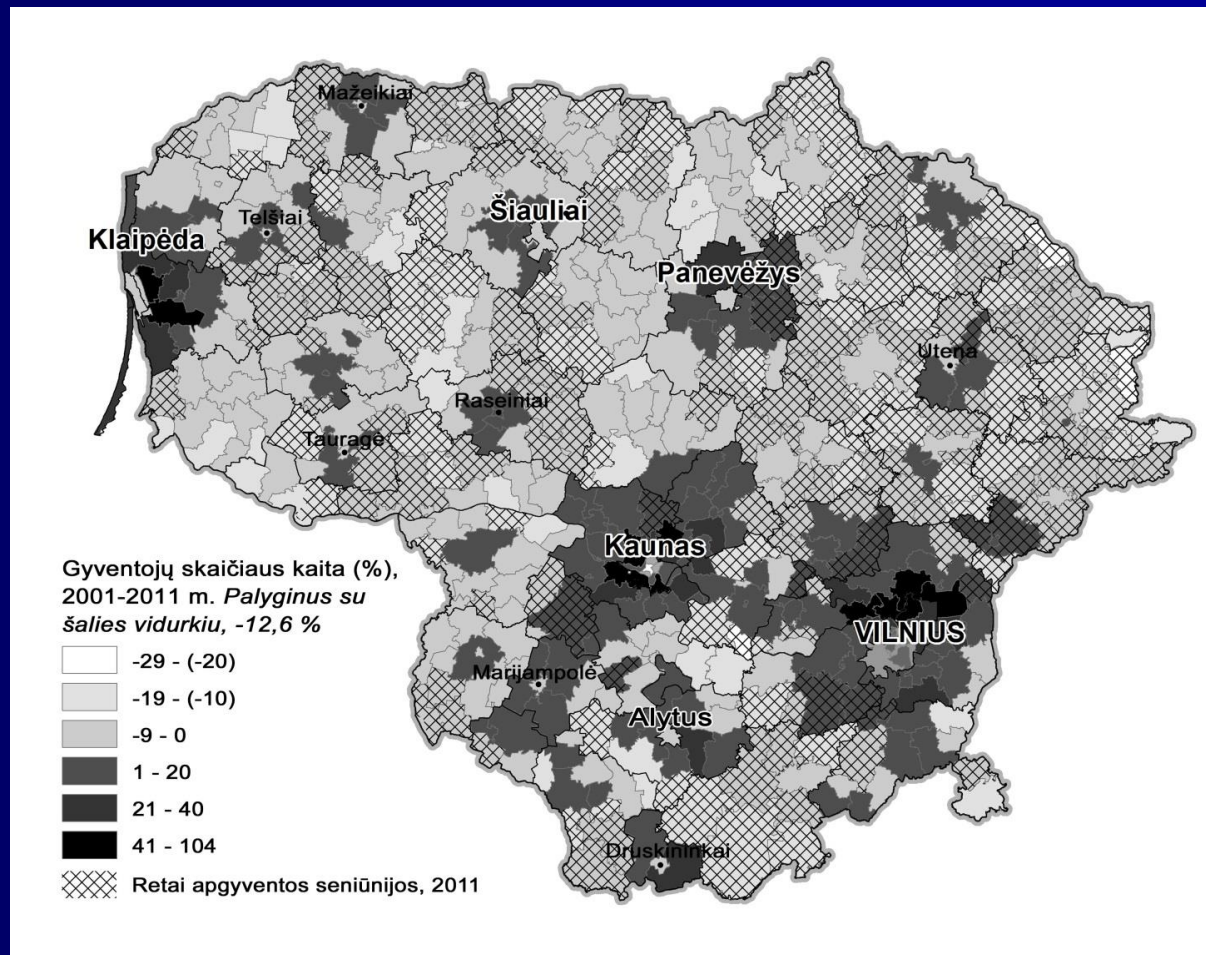




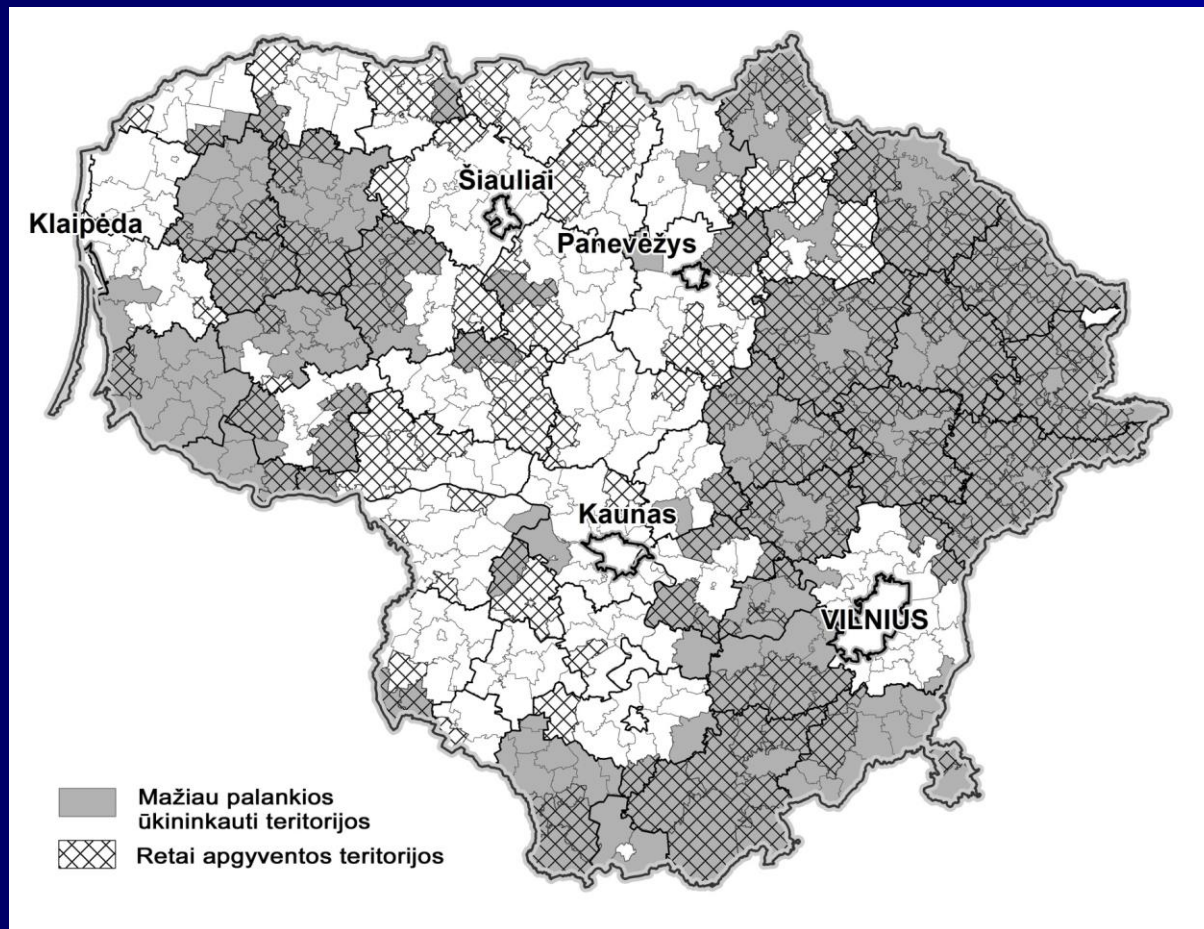
## Retai apgyventų seniūnijų skaičiaus kaita 2001-2011 m.



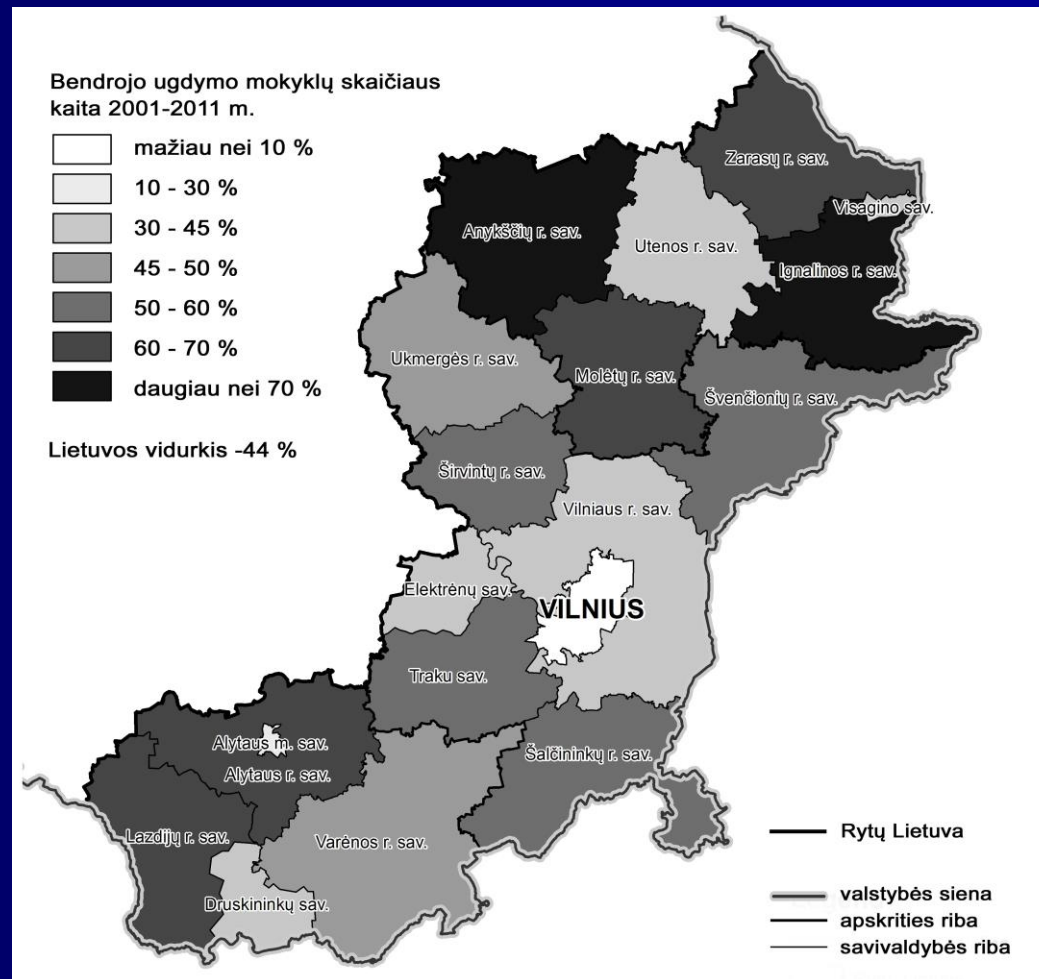
# Miestų įtaka RAT formavimuisi Lietuvoje



## Mažiau palankios ūkininkauti teritorijos Lietuvoje



# Bendrojo ugdymo mokyklų skaičiaus kaita Rytų Lietuvoje 2001 – 2011 m.



**Kas bus?**

**Ką daryti?**















Vidmantas Daugirdas

**LIETUVOS RETAI APGYVENTOS  
TERITORIJOS**

Projektą (SIN-02/2012) finansavo Lietuvos mokslo taryba

**Geografijos mokslo aktualijos:  
mokslininkai – mokytojams**  
Lietuvos mokslų akademija, Vilnius 2014-04-16